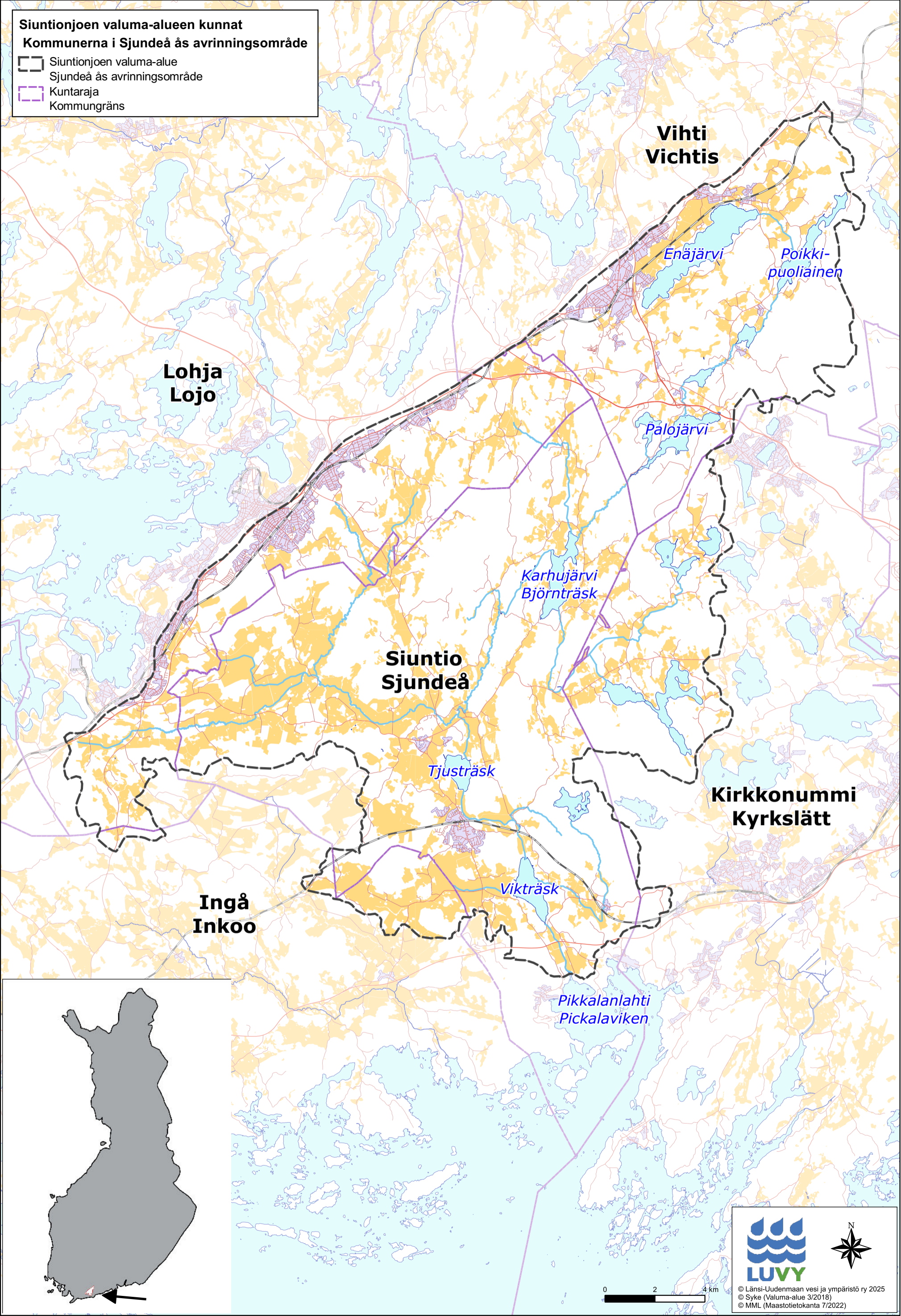


Siuntionjoen valuma-alueen kunnat
Kommunerna i Sjundeå ås avrinningsområde

- Siuntionjoen valuma-alue
- Sjundeå ås avrinningsområde
- Kuntaraja
- Kommungräns



Vesien ekologinen tila 2022

Vattens ekologiska tillstånd 2022

Siuntionjoen valuma-alue
Sjundeå ås avrinningsområde

Järvi
Sjö

Ekologinen tila / Ekologisk status

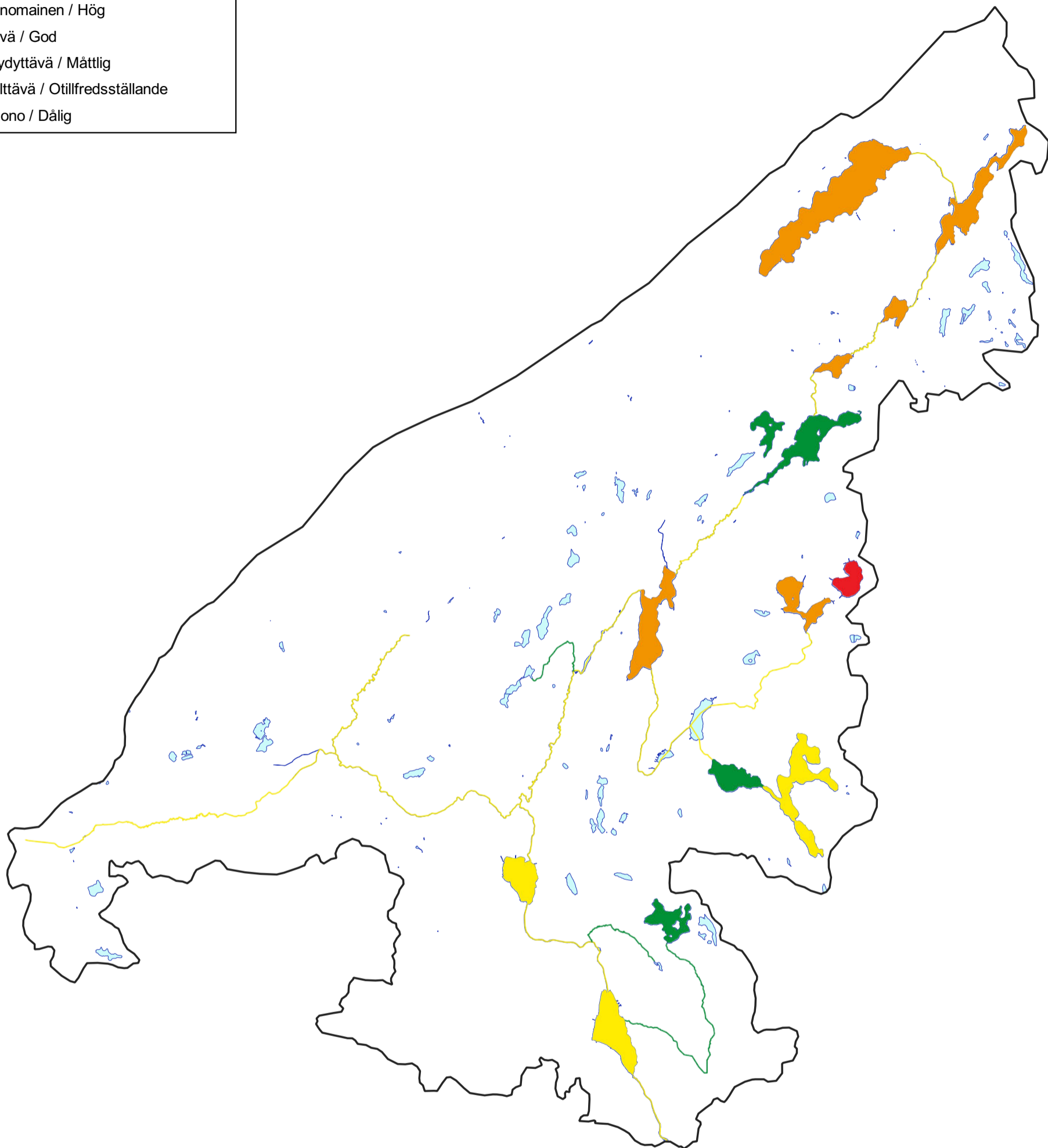
Erinomainen / Hög

Hyvä / God

Tyydyttävä / Måttlig

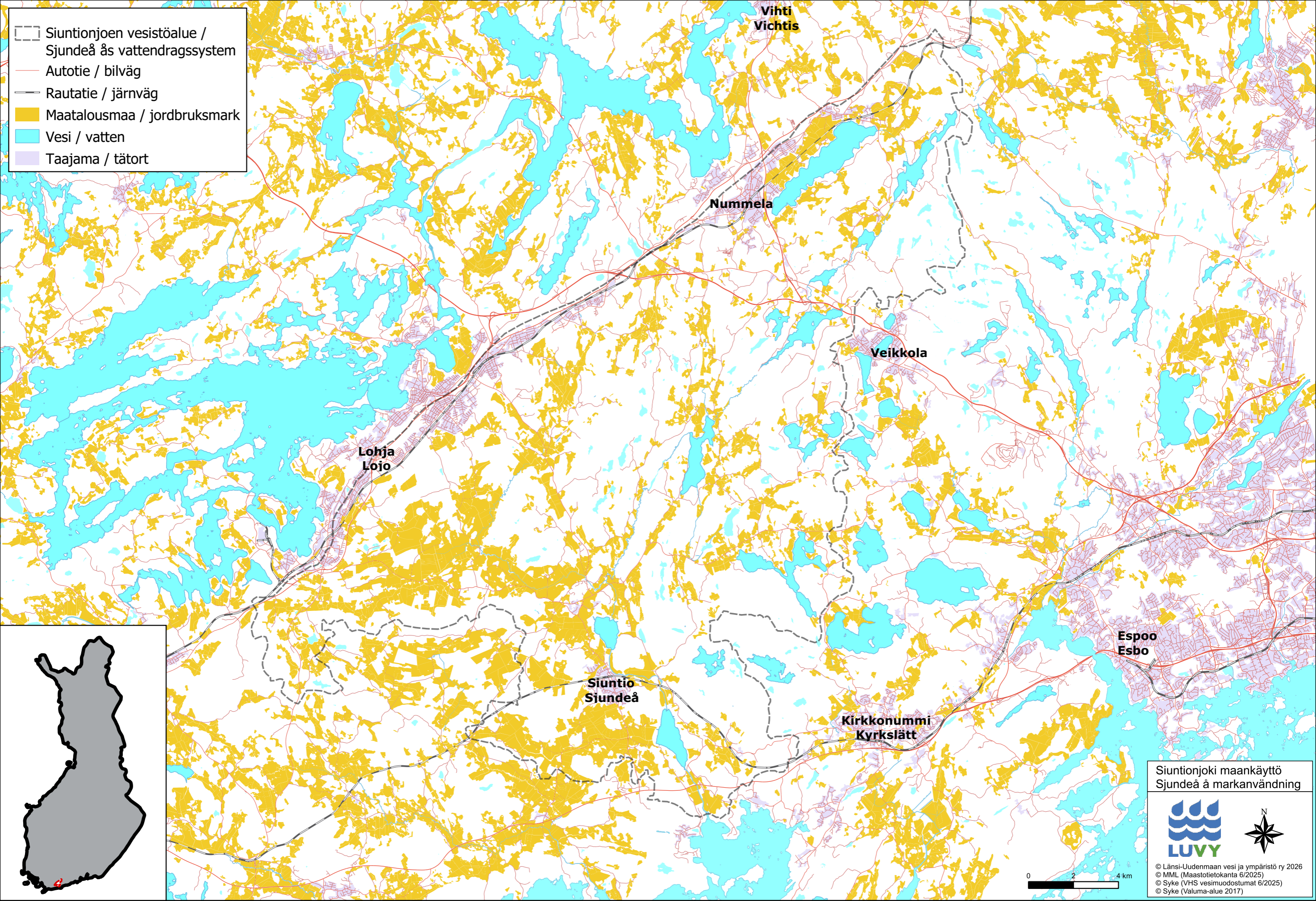
Välttävä / Otillfredsställande

Huono / Dålig

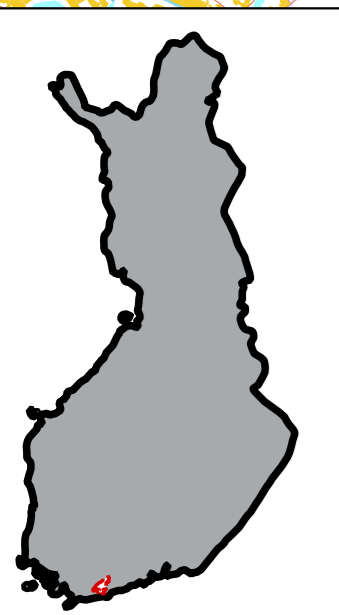


0 2 4 km





- Siuntionjoen vesistöalue / Sjundeå ås vattendragssystem
- Autotie / bilväg
- Rautatie / järnväg
- Maatalousmaa / jordbruksmark
- Vesi / vatten
- Taajama / tätort



Siuntionjoki maankäyttö
Sjundeå å markanvändning



© Länsi-Uudenmaan vesi ja ympäristö ry 2026
© MML (Maastotietokanta 6/2025)
© Syke (VHS vesimuodostumat 6/2025)
© Syke (Valuma-alue 2017)

