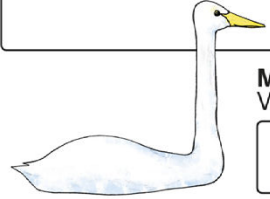


Miksi lasi ei kuulu luontoon?

Varför hör glas inte till naturen? Why doesn't glass belong in nature?

**Mikä joutsenta hiertää?**

Vad skaver på svanen? What's bugging the swan?

Mikä hätä sammalella on?

Vad har mossan för bekymmer? Why is the moss in trouble?

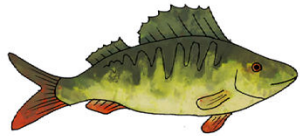
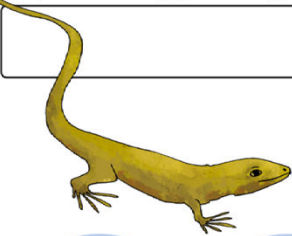
**Käyttääkö lokki muovipusseja?**

Använder måsen plastpåsar? Does a seagull use plastic bags?

Voiko karkkipussi joutua vesikirpun mahaan?

Kan en godispåse hamna i magen på en vattenloppa?

Could an empty bag of sweets end up in the stomach of a water flea?

**Miksi ahven ei voi hyvin?** Varför mår abborren inte bra? Why is the perch not feeling well?**Miksi purkka on vaarallinen roska?** Varför är tuggummi farligt skräp? Why is chewing gum dangerous litter?**Mikä sisilisko ahdistaa?**

Vad ger ödlan ångest? What's troubling the lizard?

Pohdi lopuksi: Miten roskaongelmat ratkeaisivat? Voit jatkaa paperin kääntöpuolelle.

Fundera till sist: Hur kan man lösa skräpproblemen?

Du kan fortsätta på baksidan av pappret.

Finally, consider: How could the litter problem be solved?

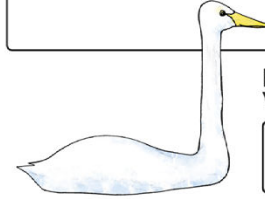
You can continue your answer on the reverse side.

**Helsinki
Helsingfors**

Materiaali: Oy ja KVMF/MMPA 2024. Kuittaus: Vappu Orma.

**Miksi lasi ei kuulu luontoon?**

Varför hör glas inte till naturen? Why doesn't glass belong in nature?

**Mikä joutsenta hiertää?**

Vad skaver på svanen? What's bugging the swan?

Mikä hätä sammalella on?

Vad har mossan för bekymmer? Why is the moss in trouble?

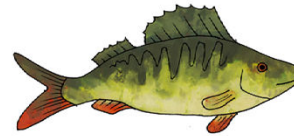
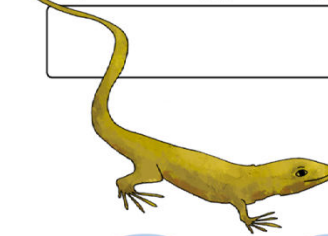
**Käyttääkö lokki muovipusseja?**

Använder måsen plastpåsar? Does a seagull use plastic bags?

Voiko karkkipussi joutua vesikirpun mahaan?

Kan en godispåse hamna i magen på en vattenloppa?

Could an empty bag of sweets end up in the stomach of a water flea?

**Miksi ahven ei voi hyvin?** Varför mår abborren inte bra? Why is the perch not feeling well?**Miksi purkka on vaarallinen roska?** Varför är tuggummi farligt skräp? Why is chewing gum dangerous litter?**Mikä sisilisko ahdistaa?**

Vad ger ödlan ångest? What's troubling the lizard?

Pohdi lopuksi: Miten roskaongelmat ratkeaisivat? Voit jatkaa paperin kääntöpuolelle.

Fundera till sist: Hur kan man lösa skräpproblemen?

Du kan fortsätta på baksidan av pappret.

Finally, consider: How could the litter problem be solved?

You can continue your answer on the reverse side.

**Helsinki
Helsingfors**

Materiaali: Oy ja KVMF/MMPA 2024. Kuittaus: Vappu Orma.