

Pystytä Roskapolku

– jaa tietoa roskien luontovaikutuksista!

Roskapolku on roskien luontovaikutuksista kertova ja helposti pystytettävä rastirata. Roskapolku on suunniteltu etenkin kouluikäisille lapsille ja nuorille. Voit käyttää rasteja sisä- ja ulkotiloissa niin kouluissa, kirjastoissa, kerhoissa kuin tapahtumissakin. Materiaalin tavoitteena on kiinnittää huomiota siihen, miten meille tutuista asioista ja tavaroista tulee luontoon jäädessään eliölle haitallisia. Roskapolku hyödyntää QR-koodeja ja tarjoaa kulkijalleen oivalluksia. Materiaali on kolmikielinen (suomi, ruotsi, englanti).

Roskapolun materiaali

Löydät Roskapolun tulostettavan materiaalin materiaalipankki Mappasta (mappa.fi -> roskapolku).



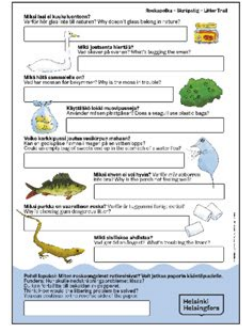
Aloitusjuliste
(A4 / A3, tulostettava)



Rastit, 8 kpl
(A4, tulostettava)



Roskatietokuvat, 9 kpl
(avautuvat verkosta QR-koodeilla, saatavilla myös tulostettavana)



Vastauslomake
(tulostettava lisämateriaali)

Näin valmistelet Roskapolun

- 1) Päättää Roskapolulle sopiva sijainti.** Rastit voi kiertää missä tahansa järjestyksessä.
Vinkki: Anna ryhmien etsiä rasteja vapaasti tai laadi suunnistustehtävä.
- 2) Tulosta aloitusjuliste ja rastit** sekä halutessasi vastauslomakkeita. Tutustu roskatietokuvii skannaamalla aloitusjulisteen ja rastien QR-koodit.
- 3) Ripusta rastit** valitsemallesi alueelle.

Näin ohjaat osallistujat Roskapolulle

- 4) Kerro ryhmälle Roskapolun idea** aloitusjulisteen äärellä: roskapolulla etsitään rasteja, vastataan rastien kysymyksiin ja selvitetään millaisia vaikutuksia roskilla on luonnossa.
- 5) Roskapolulla voi liikkua itsenäisesti**, parin kanssa tai pienissä ryhmissä.
Varmista, että jokainen ryhmä pystyy lukemaan QR-koodin aloitusjulisteen puhelimellaan.
Vinkki: Jos et halua käyttää QR-koodeja voit tulostaa roskatietokuvat ja kiinnittää ne rastien kääntöpuolelle.
- 6) Lähetä osallistujat Roskapolulle:** osallistujat etsivät rastit, lukevat niiden kysymykset ja skannaavat QR-koodit saadakseen vastaukset. Vastaukset voi joko kirjata vastauslomakkeelle tai ryhmä voi keskustella niistä rastin äärellä.
- 7) Roskapolun jälkeen:** Keskustellaan yhdessä mitä polulta jäi mieleen. Opettiko polku jotakin uutta ja tärkeää? Miten luonnossa kannattaa toimia?
Vinkki: Kerää roskapolun herättämiä ajatuksia ja ratkaisuehdotuksia roskaongelmiin – hyödynnä vastauslomakkeen kääntöpuoli ja kokoa kartongille tai sähköiselle muistilapulle (esim. Flinga).

Roskapolku – Rastirata roskan luontovaikutuksista

Roskapolku on suunniteltu osana Roskaantumisen hillinnän toimenpideohjelmaa 2024. Voit lähettää materiaaliin liittyviä kysymyksiä ja palautetta sähköpostitse: mira.lainiola@hel.fi / Helsingin kaupungin ympäristöpalvelut.

Helsinki
Helsingfors

Skapa en Skräpstig

och dela information om hur skräp påverkar naturen!

Skräpstigen är en aktivitetsbana som är lätt att bygga upp och som ger information om hur skräp påverkar naturen. Skräpstigen är framför allt designad för barn och unga i skolåldern. Du kan placera ut kontrollerna både inomhus och utomhus, och de kan användas både i skolan, i biblioteket, i klubbar och under evenemang. Målet med materialet är att uppmärksamma hur saker som är bekanta för oss blir skadliga för organismer när de lämnas i naturen. Skräpstigen fungerar med hjälp av QR-koder och den ger deltagarna insikter. Materialet är trespråkigt (finska, svenska, engelska).

Material för Skräpstigen

I materialbanken Mappa hittar du material för Skräpstigen som kan skrivas ut (mappa.fi -> roskapolku).



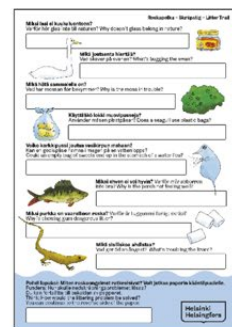
Inledningsplansch
(A4 / A3, kan skrivas ut)



Kontroller, 8 st.
(A4, kan skrivas ut)



Informationsbilder om skräp, 9 st. (öppnas på webben med hjälp av QR-koder, kan också skrivas ut)



Svarsblankett
(extramaterial som kan skrivas ut)

Så här bygger du upp Skräpstigen

- Välj ut en lämplig plats för Skräpstigen.** Kontrollerna kan besökas i vilken ordning som helst.
Tips: Testa att låta deltagarna söka fritt eller gör en orienteringsuppgift.
- Skriv ut inledningsplanschen och kontrollerna.** Om du vill kan du också skriva ut svarsblanketter. Ta också del av materialet genom att skanna QR-koderna på inledningsplanschen och kontrollerna.
- Häng upp kontrollerna** inom det område du valt ut.

Så här guidar du deltagarna på Skräpstigen

- Förklara idén med Skräpstigen för gruppen** bredvid inledningsplanschen: på skräpstigen söker deltagarna efter kontrollerna, svarar på frågorna vid kontrollerna och utreder på vilket sätt skräp påverkar naturen.
- På Skräpstigen kan deltagarna gå självständigt, i par eller i små grupper.
Se till att varje grupp kan skanna QR-koden på inledningsplanschen med en telefon.
Tips: om du inte vill använda QR-koder kan du också skriva ut informationsbilderna om skräp och fästa dem på baksidan av kontrollerna.
- Skicka iväg deltagarna ut på Skräpstigen:** deltagarna söker efter kontrollerna, läser frågorna på dem och skannar QR-koderna för att se svaren. Svaren kan antingen skrivas på en svarsblankett, eller så kan gruppen diskutera dem vid kontrollen.
- Efter Skräpstigen:** Vi diskuterar tillsammans vad stigen fick oss att tänka på. Lärde vi oss något nytt och viktigt på stigen? Hur ska man bete sig i naturen?
Tips: De tankar och förslag på hur man kan lösa skräpproblemen som deltagarna får på Skräpstigen kan skrivas på baksidan av en svarsblankett, på en separat kartong eller på en digital minneslapp (t.ex. i appen Flinga).

Skräpstig – Kontrollbana om skräpets konsekvenser för naturen

Skräpstigen är designad som en del av åtgärdsprogrammet för att minska nedskräpning 2024. Du kan skicka frågor och respons gällande materialet per e-post: mira.lainiola@hel.fi / Helsingfors stads miljötjänster.

Helsinki
Helsingfors

Set up a litter trail

– share information about the impacts of litter on nature!

The litter trail is an easy to set up checkpoint route about the impacts of litter on nature. It has been designed especially for school-age children and young people. You can use the checkpoints indoors and outdoors at schools, libraries, clubs and events. The aim of the material is to draw attention to how familiar things and objects become harmful to organisms when left in nature. The litter trail uses QR codes to provide insights for the participants. The material is trilingual (Finnish, Swedish, English).

Material for the litter trail

You can find printable material for the litter trail on the Mappa material database (mappa.fi -> roskapolku).



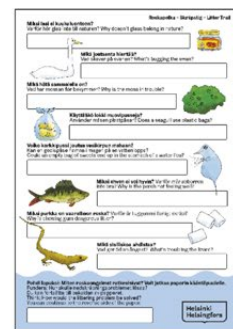
Starting poster
(A4 / A3, printable)



Checkpoints, 8 pcs
(A4, printable)



Litter fact sheets, 9 pcs
(accessible online with QR codes, also available as printable)



Answer form
(printable supplementary material)

How to prepare a litter trail

- 1) **Select a suitable location for the litter trail.** The checkpoints can be visited in any order.
Tip! Try a free search or set up a navigation task.
- 2) **Print out the starting poster and checkpoints** and, if you wish, answer forms. Also, familiarise yourself with the material by scanning the QR codes of the starting poster and the checkpoints.
- 3) **Hang the checkpoints** in the area of your choice.

How to direct participants to the litter trail:

- 4) **Explain the idea of the litter trail to the group** in front of the starting poster: the litter trail is about finding the checkpoints, answering the questions at the checkpoints, and finding out about the effects of litter in nature.
- 5) Participants can walk on the litter trail independently, with a friend or in small groups.
Make sure that each group can read the QR code on the starting poster with their phone.
Tip! If you don't want to use QR codes, you can also print out litter data sheets and attach them on the back of the checkpoints.
- 6) **Send participants to the litter trail:** participants look for the checkpoints, read their questions and scan the QR codes to get the answers. The answers can either be written down on an answer form or discussed by the group at the checkpoint.
- 7) **After the litter trail:** Discuss together what the participants remember from the litter trail. Did the trail teach them something new and important? How should people act in nature?
Tip! Ideas aroused by the litter trail as well as solutions to solve the litter problem can be written on the back of the response form, on a separate piece of cardboard or on an electronic notepad (e.g. the Flinga app).

Litter Trail – A checkpoint trail on the environmental impacts of litter

The litter trail is designed as part of the Litter Management Action Plan 2024. You can send questions and feedback about the material by email to: mira.lainiola@hel.fi / City of Helsinki Environmental Services.

Helsinki
Helsingfors

Roskapolku Skräpstig Litter Trail



Skannaa tämä ensin!
Skanna här först!
Scan this first!

Luonnossa on ihanaa! Mutta mitä jos...

...roskat jäävät
ympäristöön? Etsi
alueelta 8 rastia ja
pohdi vastauksia
niiden kysymyksiin.
QR-koodien takaa
saat lisää tietoa.

Det är skönt i naturen! Men tänk om...

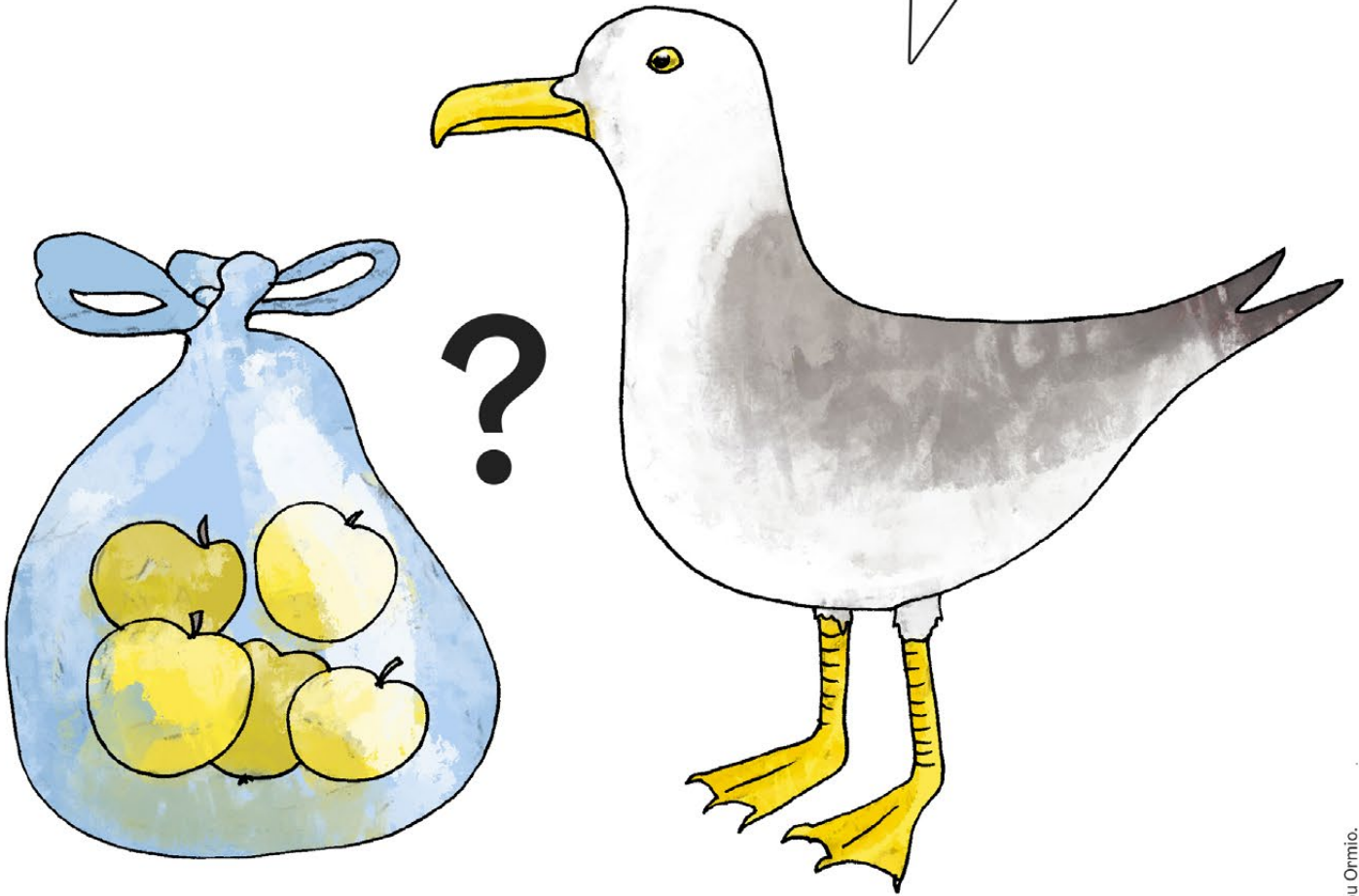
...man lämnar
skräpet i miljön?
Sök åtta kontroller i
området och försök
svara på frågorna
vid dem. Du får mer
information genom
att öppna QR-
koderna.

Being in nature is great! But what if...

...the environment
is littered? Find
8 checkpoints
in the area and
think of answers
to their questions.
You can find more
information behind
the QR codes.

Roskapolku – Rastirata roskan luontovaikutuksista
Skräpstig – Kontrollbana om skräpets konsekvenser för naturen
Litter Trail – A checkpoint trail on the environmental impacts of litter

Helsinki
Helsingfors



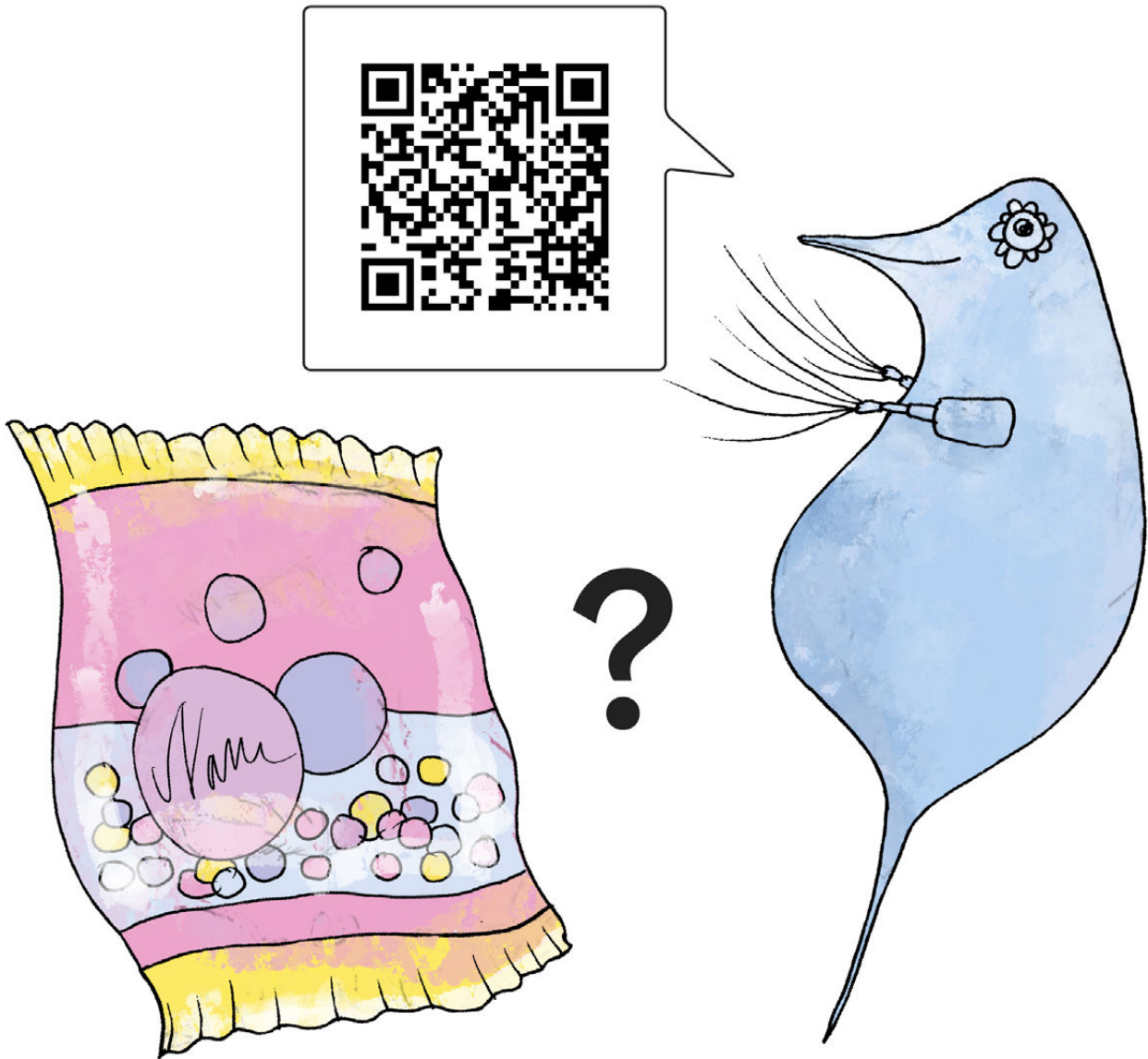
Käyttääkö lokki muovipusseja?

Använder måsen plastpåsar?

Does a seagull use plastic bags?

Roskapolku – Rastirata roskan luontovaikutuksista
Skräpstig – Kontrollbana om skräpets konsekvenser för naturen
Litter Trail – A checkpoint trail on the environmental impacts of litter

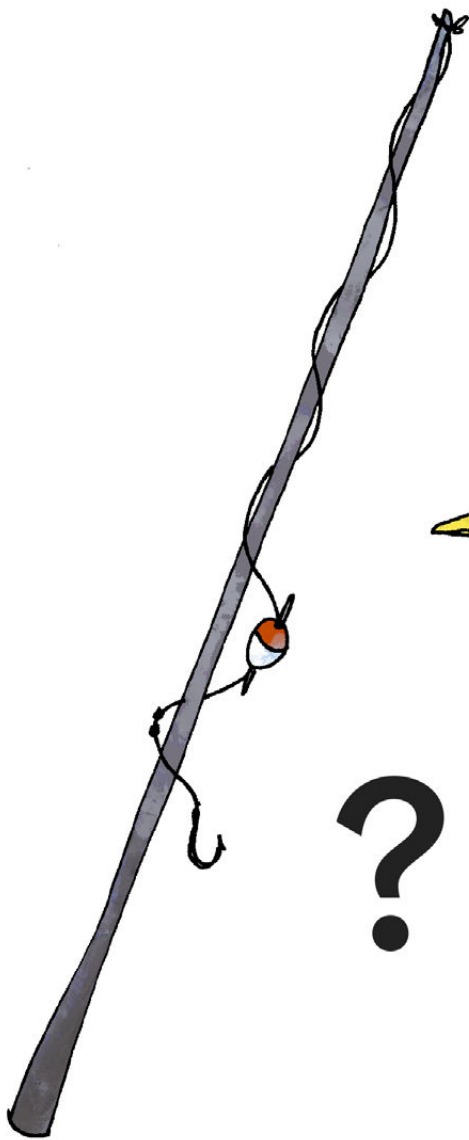
Helsinki
Helsingfors



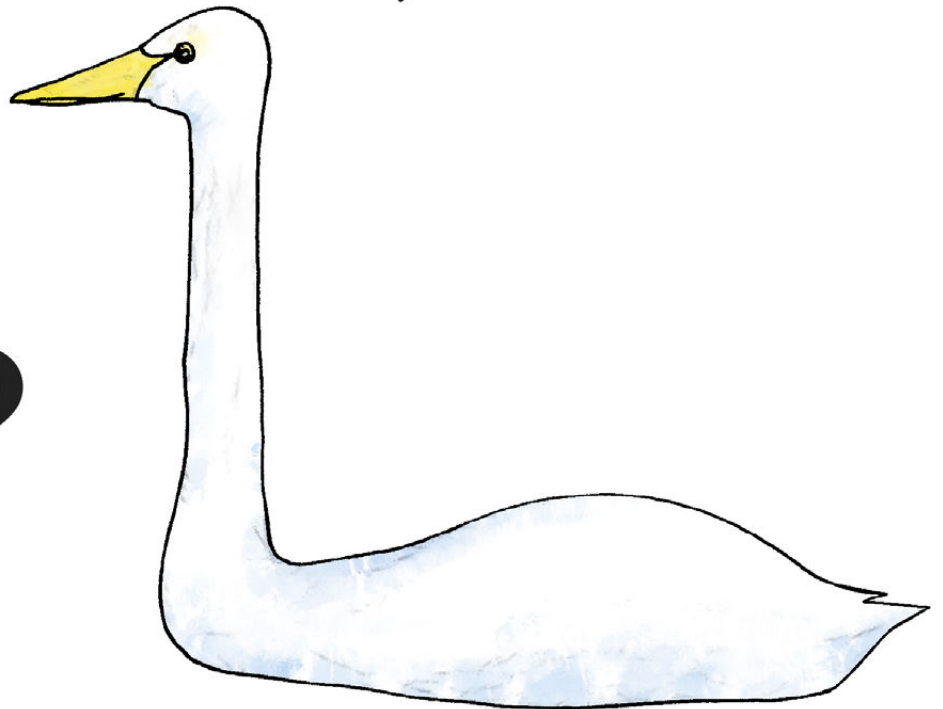
Voiko karkkipussi joutua pikkuruisen vesikirpun mahaan?

Kan en godispåse hamna i magen på en liten vattenloppa?

Could an empty bag of sweets end up in the stomach of a tiny water flea?



?

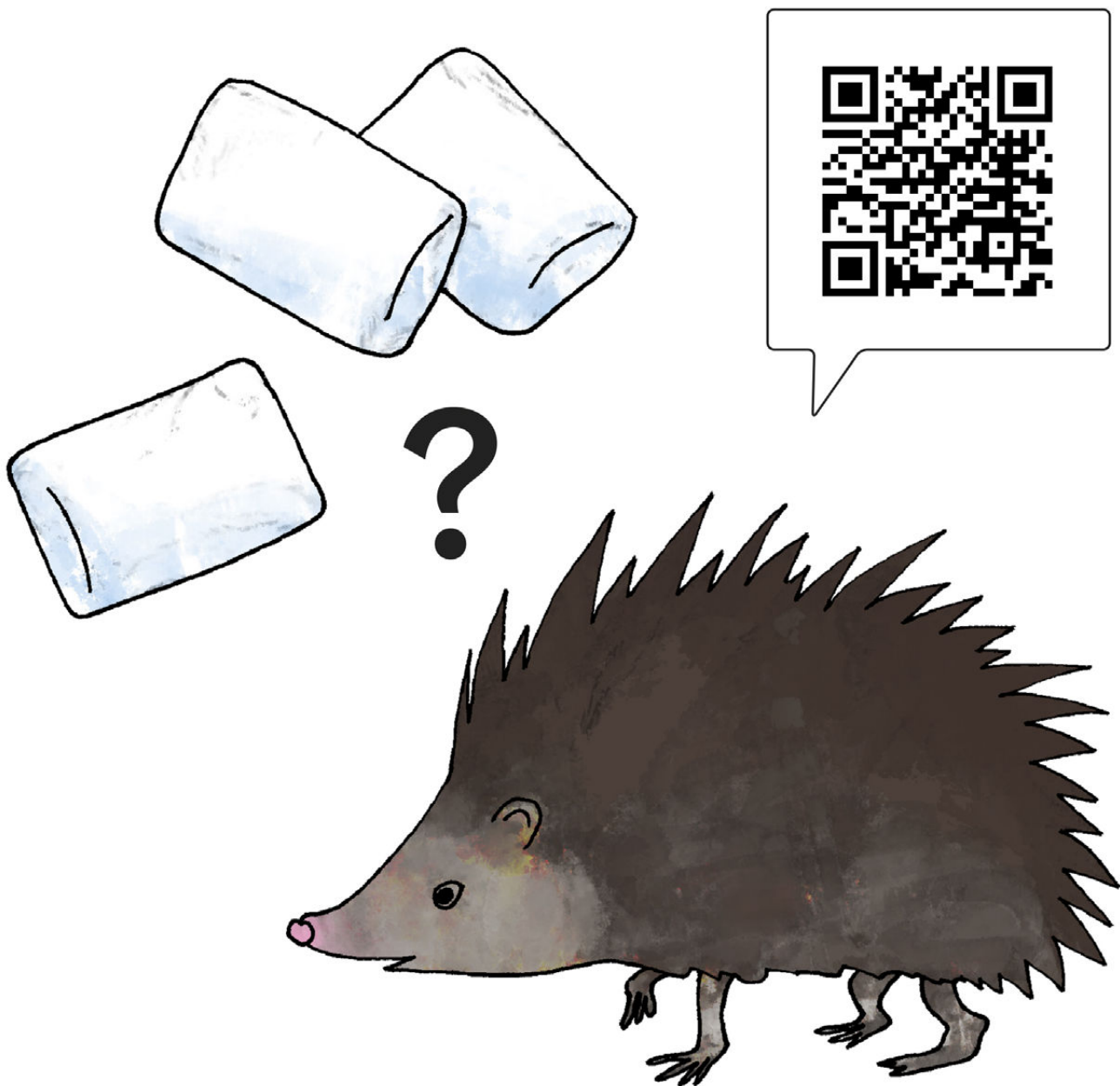


Mikä joutsenta hiertää?

Vad skaver på svanen?
What's bugging the swan?

Roskapolku – Rastirata roskan luontovaikutuksista
Skräpstig – Kontrollbana om skräpets konsekvenser för naturen
Litter Trail – A checkpoint trail on the environmental impacts of litter

Helsinki
Helsingfors

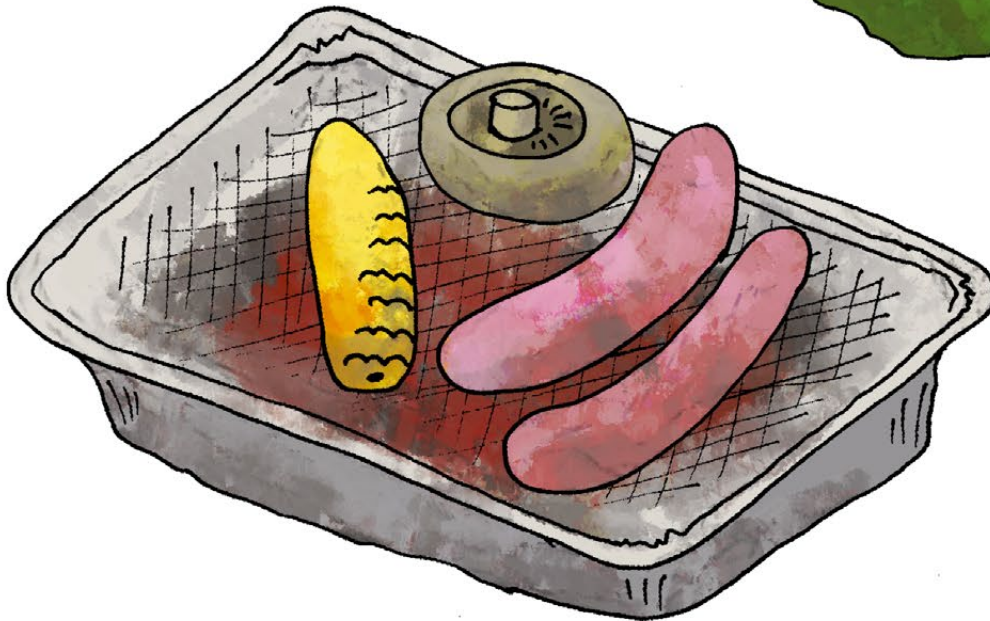
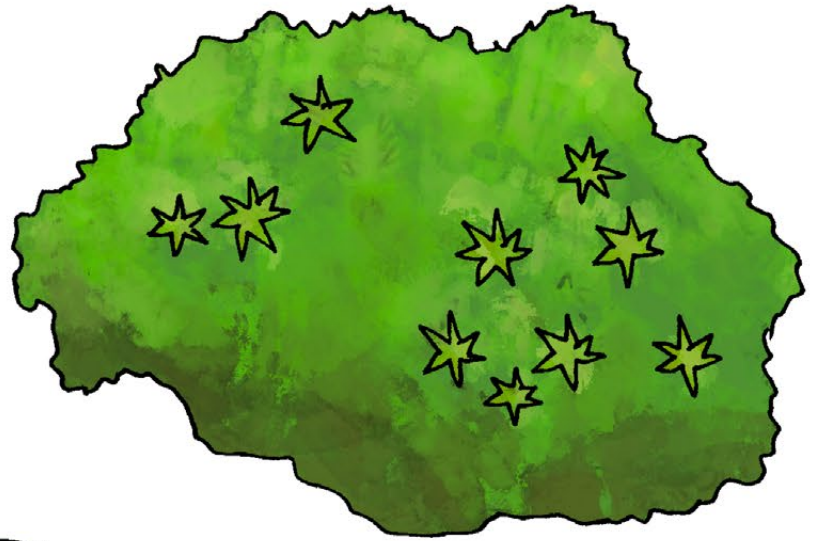


Miksi purkka on vaarallinen roska?

Varför är tuggummi farligt skräp?
Why is chewing gum dangerous litter?

Roskapolku – Rastirata roskan luontovaikutuksista
Skräpstig – Kontrollbana om skräpets konsekvenser för naturen
Litter Trail – A checkpoint trail on the environmental impacts of litter

Helsinki
Helsingfors



Mikä hätä sammalella on?

Vad har mossan för bekymmer?

Why is the moss in trouble?

Roskapolku – Rastirata roskan luontovaikutuksista
Skräpstig – Kontrollbana om skräpets konsekvenser för naturen
Litter Trail – A checkpoint trail on the environmental impacts of litter

Helsinki
Helsingfors

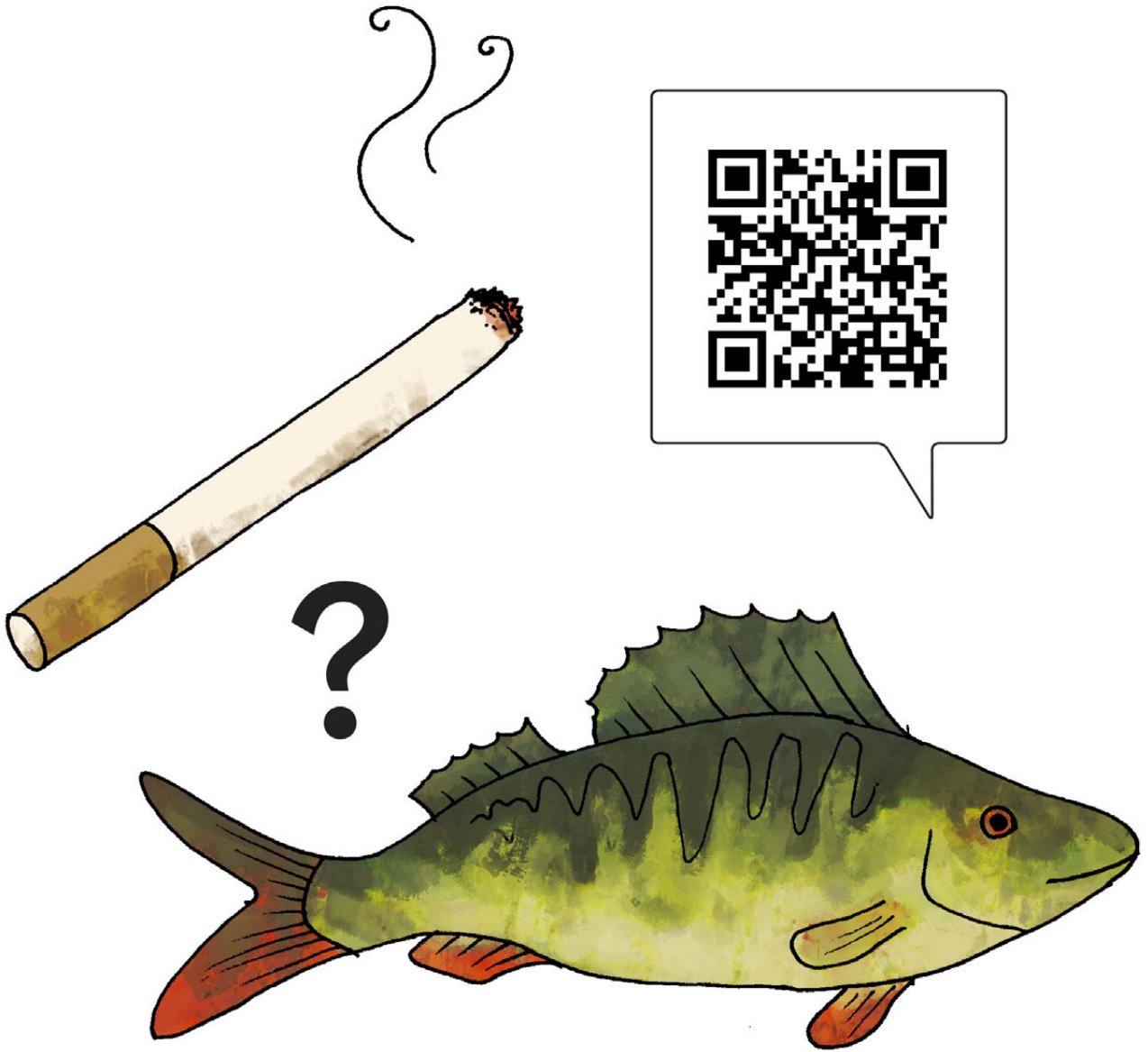


Mikä sisiliskoa ahdistaa?

Vad ger ödlan ångest?
What's troubling the lizard?

Roskapolku – Rastirata roskan luontovaikutuksista
Skräpstig – Kontrollbana om skräpets konsekvenser för naturen
Litter Trail – A checkpoint trail on the environmental impacts of litter

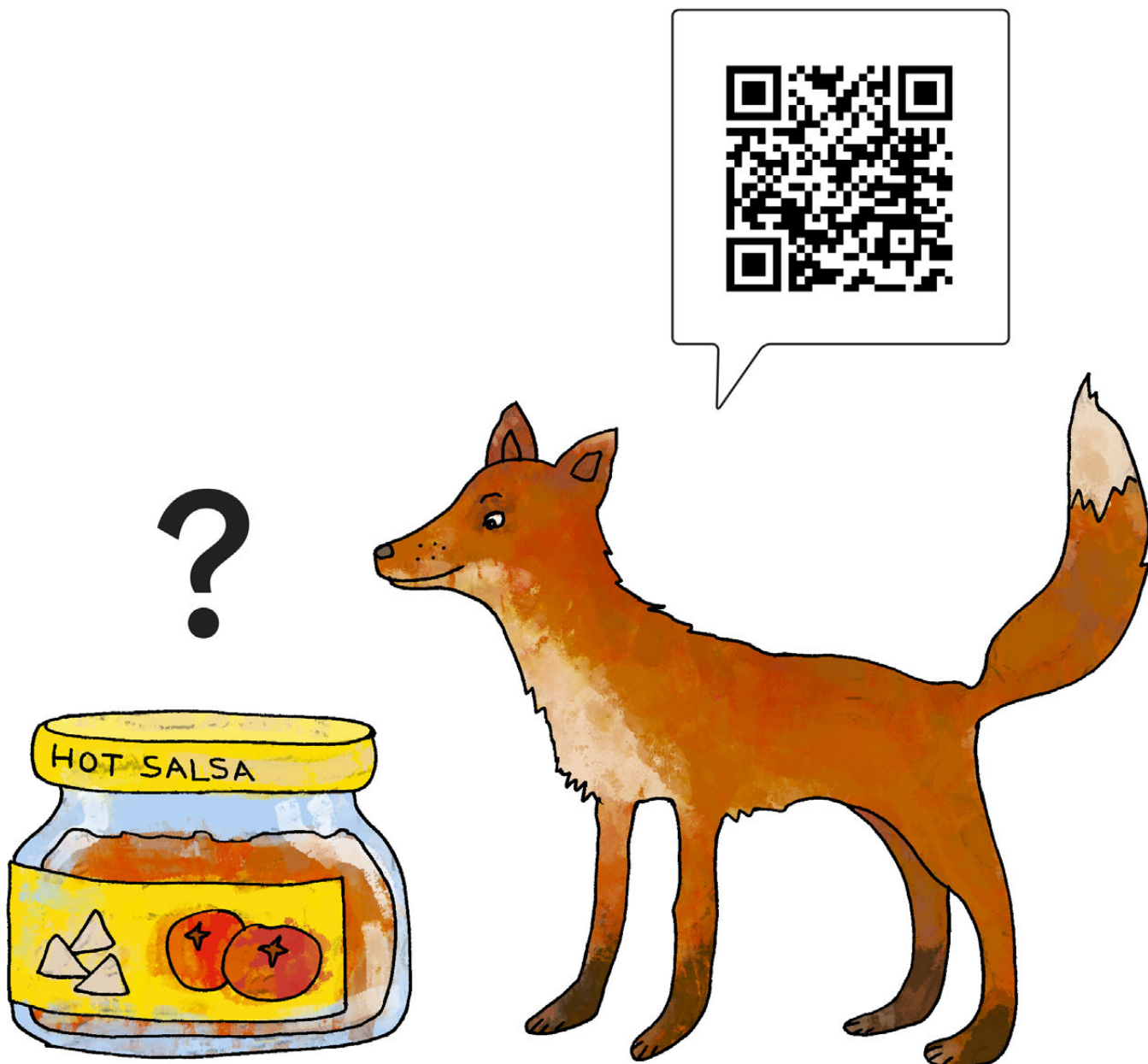
Helsinki
Helsingfors



Miksi ahven ei voi hyvin?
Varför mår abborren inte bra?
Why is the perch not feeling well?

Roskapolku – Rastirata roskan luontovaikutuksista
Skräpstig – Kontrollbana om skräpets konsekvenser för naturen
Litter Trail – A checkpoint trail on the environmental impacts of litter

Helsinki
Helsingfors



Miksi lasi ei kuulu luontoon?
Varför hör glas inte till naturen?
Why doesn't glass belong in nature?

Roskapolku – Rastirata roskan luontovaikutuksista
Skräpstig – Kontrollbana om skräpets konsekvenser för naturen
Litter Trail – A checkpoint trail on the environmental impacts of litter

Helsinki
Helsingfors