

Pieniä tutkimuksia

Ihan laho!

Kuollut, lahonnut puu on tärkeä koti kaarnan alla eläville hyönteisille, niitä syöville tikoille, koloissa pesiville linnuille ja liito-oraville ja puulla kasvaville kääville ja sammalille.

Etsi lahoppu, se voi olla pystyssä, maassa makaava tai kanto.
Montako erilaista kääpää, sammalta ja jäkälää sen pinnalla kasvaa?
Onko siinä koloja linnuille pesäpaikoiksi?
Onko puun pinnalla toukan syömäkuvioita?



Wau!

Välineet: luuppi tai suurennuslasi, piirustusvälineet

Katso luonnosta löytyviä asioita suurennuslasilla. Voit tutkia kasvien osia, hyönteisiä, kiviä, sieniä... Huomaatko jotakin, mitä et huomannut ilman suurennuslasia? Minkälaisia yksityiskohtia löydät, mitä ne muistuttavat?

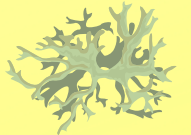
Voit myös piirtää näkemäsi yksityiskohdat paperille.



Monenlaista

Välineet: 4 m pitkä naru, pieni lapio tai kuokka

Rajaa luonnosta narulla neliömetrin alue. Montako erilaista elävää oliota näet sen alueella? Laske sammalet, muut kasvit, jäkälät, sienet, hyönteiset... Voit myös kaivaa maata hiukan. Ilmestyykö sieltä pieneliöitä, minkälaisia? Mitä muita eläimiä alueella saattaisi liikkua, esimerkiksi myyriä, jänis, lintuja, kyykäärme...?



Sieniselvitys

Valitse yksi metsässä kasvava sieni, jolla on lakki ja jalka. Sientä ei välttämättä tarvitse tunnistaa.

-Kuvaile sienen lakin muotoa. Onko siinä suomuja?

-Minkä värinen lakki on päältä, entä alapuolelta?

-Onko lakin alapuolella pillejä (pieniä reikiä), heltoja vai piikkejä? Lakin alapinnalta sieni vapauttaa itiöt, joista kasvaa uusia sieniä.

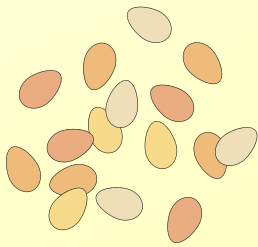
-Minkä värinen jalka on? Onko siinä suomuja tai rengas?

-Onko jalka tasapaksu vai alaspäin levenevä?

-Näkyykö sienessä toukkia tai etanan jättämiä syöntijälkiä?

Oletko sinä kerännyt sieniä tai syönyt niistä tehtyjä ruokia?





Siementen tutkiminen



Tutkimuksen tarkoituksena on tarkastella erilaisten kasvien siemeniä, joita löytyy esimerkiksi pihalta, niityltä tai pellolta.

Siementien löytyminen riippuu paikasta ja vuodenajasta.

Esimerkiksi loppukesällä ja syksyllä siemeniä voi löytyä runsaasti.

Välineet:

- vanha villasukka, mahdollisimman suuri eikä liian sileäpintainen
 - muovipussi
- suurentava laite (esim. suurennuslasi, luuppi tai mikroskooppi)
 - paperia ja kyniä
 - (pinsetit)

1. Mene ulos valittuun paikkaan ja laita villasukka kengän päälle.



2. Kävele hetken aikaa valitulla paikalla, ota sitten sukka varovasti pois ja laita se pussiin. Jos siemeniä tarttuu huonosti, kannattaa kävellä pieniä matkoja kerrallaan ja karistaa aina kävelyjen jälkeen sukkaan tarttuneet siemenet pussiin.

3. Palaa sisälle ja laita sukka valkoisen paperin päälle. Irrota tarttuneet ja pussiin pudonneet siemenet paperin päälle. Tarvittaessa käytä pinsettejä.



4. Tarkastele siemeniä jollain suurentavalla laitteella. Millaisia siemeniä sukkaan tarttui? Miksi ne tarttuivat?

5. Mistä kasveista ne ovat peräisin ja miten kyseiset kasvit levittävät siemeniä?

6. Lopuksi voit valita muutaman siemenen ja piirtää ne suurennettuina paperille.

